

**ОБЩЕСТВО С ОГРАНИЧЕННОЙ ОТВЕТСТВЕННОСТЬЮ
«КЕДР»**

**ПРОЕКТ
ПЛАНИРОВКИ И МЕЖЕВАНИЯ ТЕРРИТОРИИ**

**для размещения объекта «Многоквартирный дом»
расположенный по адресу: Нижегородская область
городской округ Перевозский г.Перевоз 3-ий микрорайон д.10**

**г.Перевоз
2018год**

В процессе разработки проекта межевания территории использовались следующие материалы и нормативно-правовые документы:

- Градостроительный кодекс Российской Федерации от 29.12.2004 N 190-ФЗ;
- Земельный кодекс Российской Федерации от 25 октября 2001 года N 136-ФЗ;
- Федеральный закон «О введении в действие Жилищного кодекса Российской Федерации» №189-ФЗ от 29.12.2004г.
- Правила землепользования и застройки г.Перевоз Перевозского муниципального района Нижегородской области;
- Приказ Минэкономразвития РФ от 24.11.2008 N 412 "Об утверждении формы межевого плана и требований к его подготовке, примерной формы извещения о проведении собрания о согласовании местоположения границ земельных участков";
- другие нормативно-правовые акты.

Ведомость координат поворотных точек границ образуемого земельного участка, расположенного по адресу: Нижегородская область городской округ Перевозский г.Перевоз 3-ий микрорайон д.10

Система координат: СК-52

| | | |
|---------------------|-----------|------------|
| Обозначение участка | :3У1 | |
| Площадь, кв.м. | 990 | |
| № точки | X | Y |
| н1 | 449287.63 | 2250868.95 |
| н2 | 449287.97 | 2250872.44 |
| н3 | 449274.63 | 2250872.25 |
| н4 | 449275.25 | 2250876.56 |
| н5 | 449278.55 | 2250876.40 |
| 6 | 449279.24 | 2250884.73 |
| 7 | 449279.64 | 2250892.10 |
| 8 | 449279.77 | 2250894.69 |
| 9 | 449276.31 | 2250894.87 |
| 10 | 449276.56 | 2250899.71 |
| 11 | 449288.71 | 2250899.34 |
| 12 | 449288.77 | 2250901.96 |
| 13 | 449249.83 | 2250902.24 |
| 14 | 449244.88 | 2250902.26 |
| н15 | 449244.77 | 2250896.61 |
| н16 | 449251.94 | 2250896.48 |
| н17 | 449251.85 | 2250890.78 |
| н18 | 449251.00 | 2250890.80 |
| 19 | 449250.94 | 2250886.46 |
| н20 | 449249.68 | 2250886.47 |
| н21 | 449249.00 | 2250870.84 |
| н22 | 449251.24 | 2250870.76 |
| н23 | 449251.26 | 2250870.26 |

Основные характеристики участка

| | |
|---------------------------|--|
| Обозначение на схеме | :3У1 |
| Адрес участка | Нижегородская область городской округ Перевозский г.Перевоз 3-ий микрорайон д.10 |
| Площадь участка, кв.м. | 990 |
| Разрешенное использование | малозэтажная многоквартирная жилая застройка |
| Категория земель | земли населенных пунктов |
| Территориальная зона | Ж-2 |

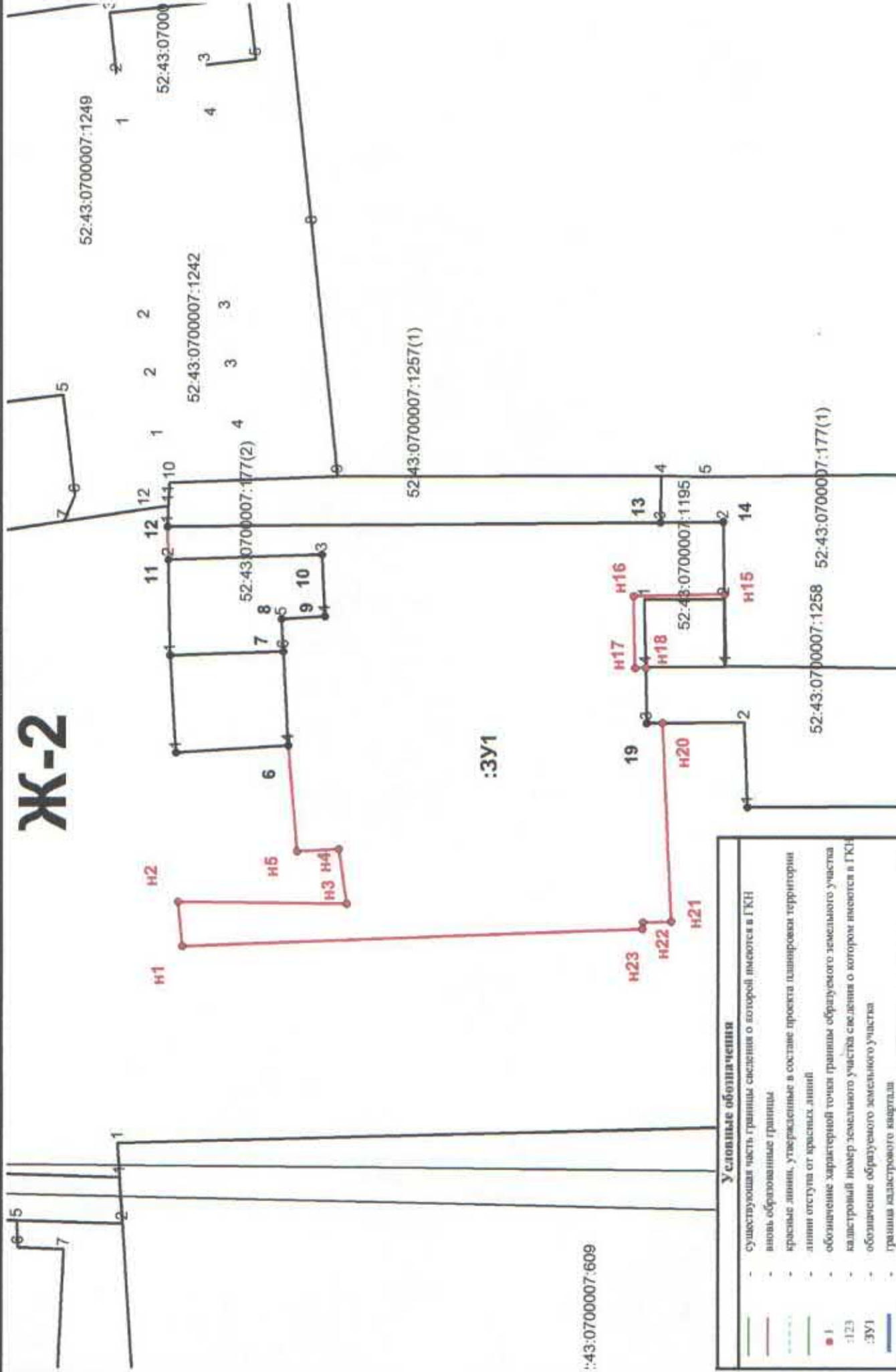


ПРОЕКТ ПЛАНИРОВКИ И МЕЖЕВАНИЯ ТЕРРИТОРИИ

Нижегородская область городская округ Перевозский г.Перевоз 3-ий микрорайон д.10

Чертеж межевания

Ж-2



Условные обозначения

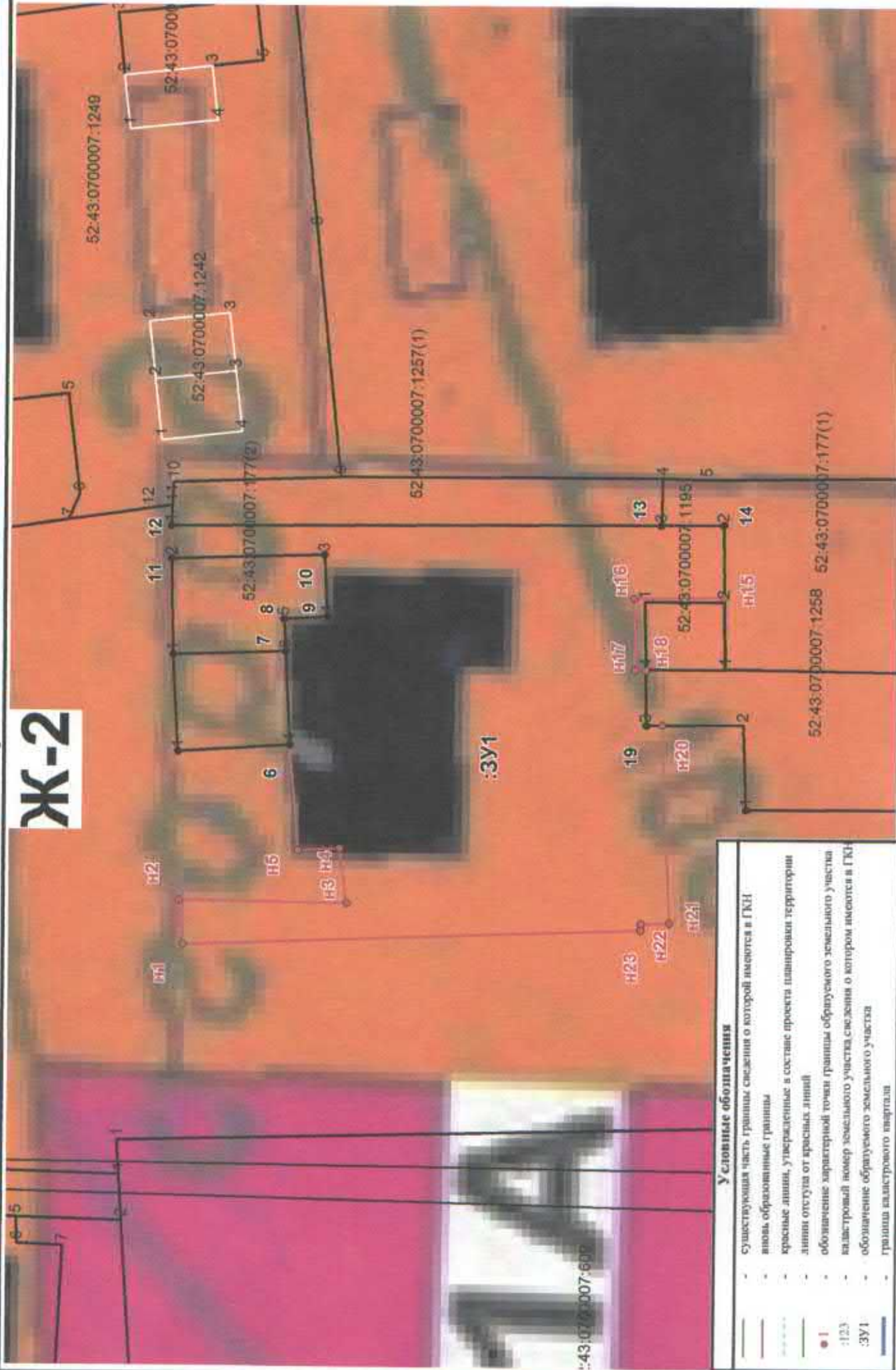
- Существующая часть границы сведения о которой имеются в ГКН
- вновь образованные границы
- красные линии, утвержденные в составе проекта планировки территории
- линии отступа от красных линий
- обозначение характерной точки границы образуемого земельного участка
- кадастровый номер земельного участка сведения о котором имеются в ГКН
- обозначение образуемого земельного участка
- граница кадастрового квартала

ПРОЕКТ ПЛАНИРОВКИ И МЕЖЕВАНИЯ ТЕРРИТОРИИ

Нижегородская область городская округ Перевозский г.Перевоз 3-ий микрорайон д.10

Чертеж межевания

Ж-2



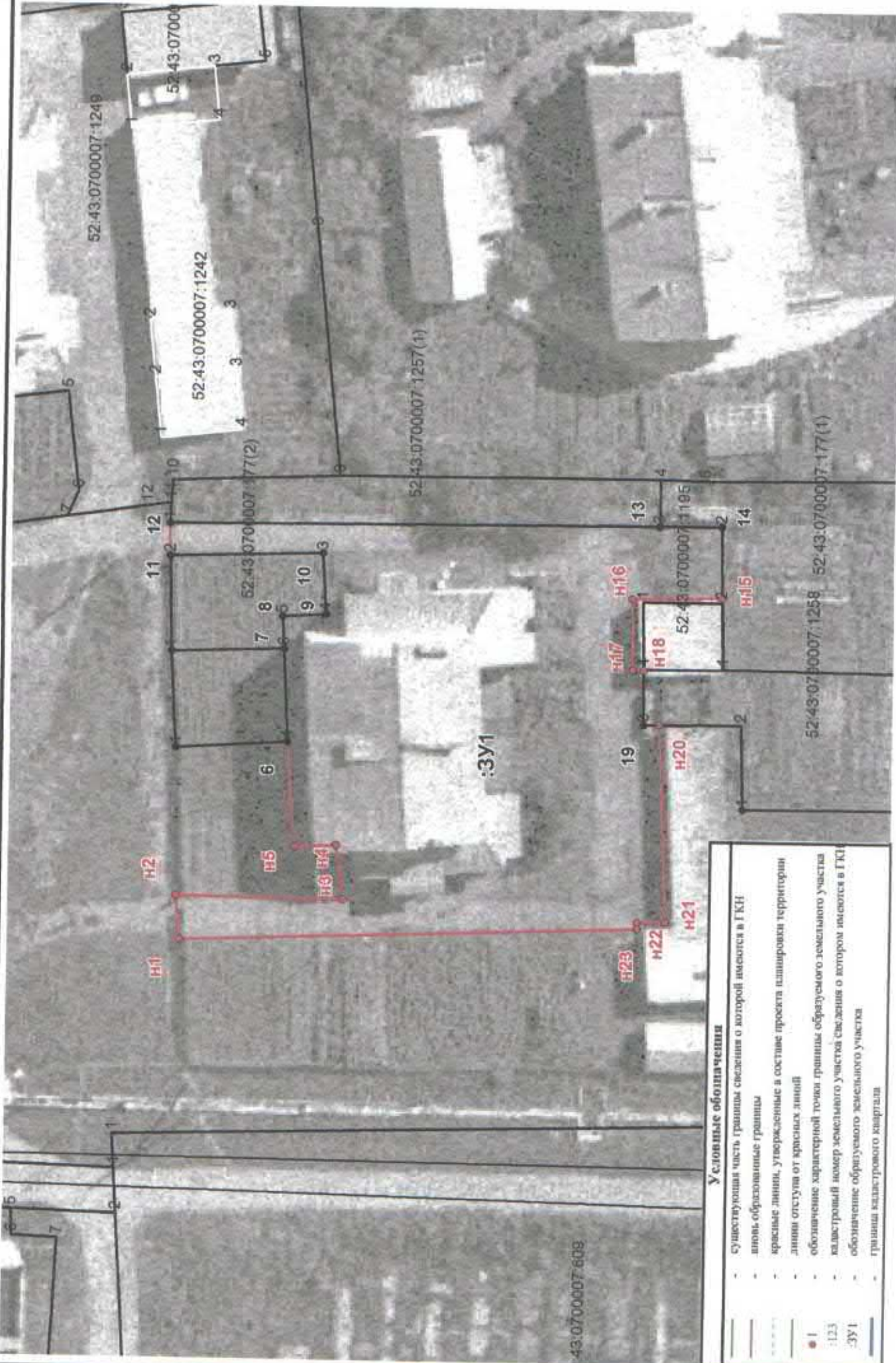
Условные обозначения

- Существующая часть границы сведения о которой имеются в ГКН
- вновь образованные границы
- красные линии, утвержденные в составе проекта планировки территории
- линии отступа от красных линий
- обозначение характерной точки границы образуемого земельного участка
- кадастровый номер земельного участка сведения о котором имеются в ГКН
- обозначение образуемого земельного участка
- граница кадастрового квартала

ПРОЕКТ ПЛАНИРОВКИ И МЕЖЕВАНИЯ ТЕРРИТОРИИ

Нижегородская область городская округ Перевозский г.Перевоз 3-ий микрорайон д.10

Чертеж межевания



| Условные обозначения | |
|----------------------|---|
| — | Существующая часть границ сведения о которой внесены в ГКН |
| — | линии обрешивающие границы |
| — | красные линии, утвержденные в составе проекта планировки территории |
| — | линии отступа от красных линий |
| ● | обозначение характерной точки границы образуемого земельного участка |
| :123 | кадастровый номер земельного участка сведения о котором внесены в ГКН |
| :3У1 | обозначение образуемого земельного участка |
| — | граница кадастрового квартала |